

ดณ. จิตพล

มหาวิทยาลัยนครพนม

รับที่ 0395

วันที่ 29 มี.ค. 2563 70 น.

ผู้รับ นครินทร์



ที่ ศธ ๐๒๓๕/ว ๒๐๑

สำนักงานศึกษาธิการจังหวัดนครพนม

๓๓๙ ถนนปิยะมหาราชาลัย นพ ๔๘๐๐๐

๒๗ มกราคม ๒๕๖๓

เรื่อง การพยากรณ์โรคไข้เลือดออก ปี ๒๕๖๓ และขอความร่วมมือดำเนินกิจกรรมป้องกันควบคุมโรคในช่วงก่อนเข้าสู่ฤดูการระบาด

เรียน ผู้อำนวยการสำนักงานเขตพื้นที่การศึกษาประถมศึกษานครพนม เขต ๑, เขต ๒, ผู้อำนวยการสำนักงานเขตพื้นที่การศึกษามัธยมศึกษา เขต ๒๒, ผู้อำนวยการสำนักงานส่งเสริมการศึกษานอกระบบและตามอัธยาศัยจังหวัดนครพนม, ประธานอาชีวศึกษาจังหวัดนครพนม, อธิการบดีมหาวิทยาลัยนครพนม, ผู้อำนวยการศูนย์การศึกษาพิเศษจังหวัดนครพนม, ผู้อำนวยการศูนย์วิทยาศาสตร์เพื่อการศึกษา นครพนม และผู้อำนวยการกลุ่มส่งเสริมการศึกษาเอกชน

อ้างถึง หนังสือสำนักงานปลัดกระทรวงศึกษาธิการ ที่ ศธ ๐๒๓๕/๔๘๒ ลงวันที่ ๑๕ มกราคม ๒๕๖๓

สิ่งที่ส่งมาด้วย การพยากรณ์โรคไข้เลือดออก ปี ๒๕๖๓

ด้วยสำนักงานปลัดกระทรวงศึกษาธิการ แจ้งหนังสือที่อ้างถึงกระทรวงสาธารณสุข โดยกรมควบคุมโรค ดำเนินการวิเคราะห์สถานการณ์โรคติดต่อมาโดยยูงลายและจัดทำพยากรณ์โรคไข้เลือดออก ปี ๒๕๖๓ พบว่ามีพื้นที่เสี่ยงสูงต่อการระบาดของโรคไข้เลือดออก จำนวน ๒๒๔ อำเภอ ใน ๖๐ จังหวัด และโรคไข้ปวดข้อยุงลายมีโอกาสที่จะระบาดต่อเนื่องและสามารถแพร่กระจายได้ทุกจังหวัดทั่วประเทศ โดยสถานที่เสี่ยงต่อการเป็นแหล่งเพาะพันธุ์ยุงลาย ซึ่งเป็นสาเหตุหลักของการระบาด ได้แก่ บ้านเรือนชุมชน สถานที่ที่มีคนมารวมตัวกันจำนวนมาก เช่น โรงเรียน ศาสนสถาน สถานที่ราชการ และโรงพยาบาล นั้น

เพื่อเป็นการป้องกันการระบาดของโรคไข้เลือดออกและโรคติดต่อมาโดยยูงลายในกลุ่มนักเรียนนักศึกษา ขอส่งพยากรณ์โรคไข้เลือดออก ปี ๒๕๖๓ และสำนักงานศึกษาธิการจังหวัดนครพนม จึงขอความอนุเคราะห์ท่านดำเนินการ ดังนี้

๑. แจ้งเตือนผลการพยากรณ์โรคไข้เลือดออกปี ๒๕๖๓ ไปยังหน่วยงานและสถานศึกษาในสังกัด เพื่อใช้เป็นประโยชน์ในการวางแผนการดำเนินงานป้องกันควบคุมโรคไข้เลือดออกในระดับพื้นที่

๒. ประสานหน่วยงานและสถานศึกษาในสังกัด จัดกิจกรรมรณรงค์กำจัดแหล่งเพาะพันธุ์ยุงลายในช่วงก่อนเข้าสู่ฤดูการระบาด (มกราคม - มีนาคม) อย่างเข้มข้นและต่อเนื่อง โดยเฉพาะในพื้นที่เสี่ยงสูงควรดำเนินการทุกสัปดาห์ เพื่อสร้างความตระหนักและกระตุ้นเตือนให้ประชาชนเห็นความสำคัญของการกำจัดแหล่งเพาะพันธุ์ยุงลายในบ้านเรือน โรงเรียน และสถานที่สำคัญต่างๆ

เรียน อธิการบดี

เพื่อโปรดพิจารณา

จิตพล

จิตพล



Scanned with CamScanner

จึงเรียนมาเพื่อโปรดทราบและพิจารณาให้ความอนุเคราะห์ดำเนินการต่อไปด้วย จักขอบคุณยิ่ง

ขอแสดงความนับถือ

รองศึกษาธิการจังหวัด รักษาการในตำแหน่ง ศึกษาธิการจังหวัดนครพนม

คำสั่ง

- ทราบ
- ตามเสนอ
- อนุญาต
- อนุมัติ
- อื่นๆ.....

(ดร.อนิรุทธิ์ ผงดล)

รองอธิการบดี รักษาการแทน อธิการบดีมหาวิทยาลัยนครพนม

เพื่อโปรดพิจารณา
 อำนวยการ
 นโยบายและ
 บริหารบุคคล
 บริหารการศึกษา
 ฝึกอบรม
 วิชาการ
 ทั่วไป
 เพื่อโปรดพิจารณา
 ศึกษาพิเศษ
 ส่งเสริมการศึกษา
 อนุบาล
 ตรวจสอบภายใน
 นิติกร
 วิชาเพื่อทราบทั่วกัน



สำนักงานศึกษาธิการจังหวัดนครพนม
 ปีที่ ๒๕๕
 วันที่ ๒๒ มี.ค. ๖๓
 หน้า 1.01

สำนักงานปลัดกระทรวงศึกษาธิการ
 กทม. ๑๐๓๐๐

สอ ๐๖๖/๑๑๖

๑๕ มกราคม ๒๕๖๓

เรื่อง การพยากรณ์โรคไข้เลือดออก ปี ๒๕๖๓ และขอความร่วมมือดำเนินกิจกรรมป้องกันและควบคุมโรคในช่วง
 ก่อนเข้าฤดูการระบาด

เรียน ศึกษาธิการจังหวัดทุกจังหวัด

อ้างถึง หนังสือกระทรวงสาธารณสุข ที่ สร ๐๔๑๑๔/๕ ลงวันที่ ๒ มกราคม ๒๕๖๓

ตามหนังสือที่อ้างถึงกระทรวงสาธารณสุข โดยกรมควบคุมโรค ดำเนินการวิเคราะห์ สถานการณ์โรคติดต่อมาโดยง่ายและจัดทำพยากรณ์โรคไข้เลือดออก ปี ๒๕๖๓ พบว่ามีพื้นที่เสี่ยงสูง ต่อการระบาดของโรคไข้เลือดออก จำนวน ๒๒๕ อำเภอ ใน ๖๐ จังหวัด และโรคไข้ปวดข้อยุงลายมีโอกาส ที่จะระบาดต่อเนื่องและสามารถแพร่กระจายได้ทุกจังหวัดทั่วประเทศ โดยสถานที่เสี่ยงต่อการเป็น แหล่งเพาะพันธุ์ยุงลาย ซึ่งเป็นสาเหตุหลักของการระบาด ได้แก่ บ้านเรือนชุมชน สถานที่ที่มีคนรวมตัวกัน จำนวนมาก เช่น โรงเรียน ศาสนสถาน สถานที่ราชการ และโรงพยาบาล นั้น

สำนักงานปลัดกระทรวงศึกษาธิการ พิจารณาแล้ว เพื่อเป็นการป้องกันการระบาดของ โรคไข้เลือดออกและโรคติดต่อมาโดยง่ายในกลุ่มนักเรียน นักศึกษา ขอส่งพยากรณ์โรคไข้เลือดออก ปี ๒๕๖๓ รายละเอียดดังเอกสารแนบ และขอความอนุเคราะห์หน่วยงานของท่านดำเนินการ ดังนี้

๑. แจ้งเตือนผลการพยากรณ์โรคไข้เลือดออก ปี ๒๕๖๓ ไปยังหน่วยงานและสถานศึกษา ในสังกัด เพื่อใช้เป็นประโยชน์ในการวางแผนการดำเนินงานป้องกันควบคุมโรคไข้เลือดออกในระดับพื้นที่
๒. ประสานหน่วยงานและสถานศึกษาในสังกัด จัดกิจกรรมรณรงค์กำจัดแหล่งเพาะพันธุ์ ยุงลายในช่วงก่อนเข้าฤดูการระบาด (มกราคม - มีนาคม) อย่างเข้มข้นและต่อเนื่อง โดยเฉพาะในพื้นที่เสี่ยงสูง ควรดำเนินการทุกสัปดาห์ เพื่อสร้างความตระหนักและกระตุ้นเตือนให้ประชาชนเห็นความสำคัญของการกำจัด แหล่งเพาะพันธุ์ยุงลายในบ้านเรือน โรงเรียน และสถานที่สำคัญต่างๆ

จึงเรียนมาเพื่อโปรดทราบและพิจารณาให้ความอนุเคราะห์ดำเนินการต่อไปด้วย จักขอบคุณยิ่ง

ขอแสดงความนับถือ

(นางรชขมา ดิตตชาโต)
 รองปลัดกระทรวง ปฏิบัติราชการแทน
 ปลัดกระทรวงศึกษาธิการ

สำนักส่งเสริมกิจการการศึกษา
 โทร./โทรสาร ๐๒ ๒๒๘๖๓๔๘

ด่วนที่สุด
ที่ สร ๐๔๑๑.๕๖



กระทรวงศึกษาธิการ
เลขที่ ๖41
วันที่ - 9 ส.ค. 2563
เวลา 11:17 น. พ.ศ. ๒๕๖๓

จ.ส.ก.

กระทรวงสาธารณสุข
ถนนวิภาวดีรังสิต จักรวรรดิพัฒนา ๑๑๐๐๐

๖ มกราคม ๒๕๖๓

สง. ส. ๑๖
วันที่ ๑๖/๑๑/๖๓
เวลา 17.๑๖

เรื่อง ขอส่งผลการพยากรณ์โรคไข้เลือดออก ปี ๒๕๖๓ และขอความร่วมมือค้ำเนินกิจกรรมป้องกันโรคไข้เลือดออก ในช่วงก่อนเข้าสู่ฤดูการระบาด

เรียน ปลัดกระทรวงศึกษาธิการ

สิ่งที่ส่งมาด้วย พยากรณ์โรคไข้เลือดออก ปี ๒๕๖๓

จำนวน ๑ แผ่น

ด้วยกระทรวงสาธารณสุข โดยกรมควบคุมโรคได้ดำเนินการวิเคราะห์สถานการณ์ และพยากรณ์โรคด้วยกระทรวงสาธารณสุข โดยกรมควบคุมโรคได้ดำเนินการวิเคราะห์สถานการณ์โรคติดต่อ นำโดยผู้ลงลาย คาดการณ์ว่าในปี ๒๕๖๓ จะพบผู้ป่วยโรคไข้เลือดออกประมาณ ๑๕๐,๐๐๐ ราย พื้นที่เสี่ยงสูงต่อการระบาดของโรคไข้เลือดออก จำนวน ๒๒๔ อำเภอ ใน ๖๐ จังหวัด ในขณะที่โรคไข้เลือดออกของผู้ลงลาย มีโอกาสที่จะระบาดต่อเนื่องและสามารถแพร่กระจายได้ทุกจังหวัดทั่วประเทศไทย โดยสถานที่เสี่ยงต่อการเป็น แหล่งเพาะพันธุ์ผู้ลงลาย ซึ่งเป็นสาเหตุของการระบาด ได้แก่ บ้านเรือนในชุมชน สถานที่ที่มีคนรวมกันจำนวนมาก เช่น โรงเรียน ศาลากลาง สถานีราชการ และโรงพยาบาล

เพื่อเป็นการป้องกันการระบาดของโรคไข้เลือดออกและโรคติดต่ออื่นโดยผู้ลงลายไม่ให้มีการแพร่ระบาดในวงกว้างเมื่อเข้าสู่ฤดูการระบาด กระทรวงสาธารณสุขจึงขอส่งผลการพยากรณ์โรคไข้เลือดออก ปี ๒๕๖๓ และขอความร่วมมือดำเนินการ ดังนี้

๑. แจ้งเตือนผลการพยากรณ์โรคไข้เลือดออกปี ๒๕๖๓ ไปยังหน่วยงานเครือข่ายในพื้นที่รับผิดชอบของท่าน เพื่อใช้ประโยชน์ในการวางแผนดำเนินงานป้องกันควบคุมโรคไข้เลือดออก รายละเอียดตามสิ่งที่ส่งมาด้วย
๒. ประสานหน่วยงานในสังกัดของท่านทั้งภายในส่วนกลางและส่วนภูมิภาคจัดกิจกรรมรณรงค์กำจัดแหล่งเพาะพันธุ์ผู้ลงลายในช่วงก่อนเข้าสู่ฤดูการระบาด (มกราคม - มีนาคม) อย่างเข้มข้นและต่อเนื่อง โดยเฉพาะในพื้นที่เสี่ยงสูงควรดำเนินการทุกสัปดาห์ เพื่อเป็นการสร้างความตระหนักและกระตุ้นเตือนให้หน่วยงานราชการและประชาชนเห็นความสำคัญของการกำจัดแหล่งเพาะพันธุ์ผู้ลงลายในบ้านตนเอง และในสถานที่สำคัญต่างๆ นำไปสู่การป้องกันการระบาดของโรคไข้เลือดออกและโรคติดต่ออื่นโดยผู้ลงลาย

จึงเรียนมาเพื่อโปรดทราบ และให้ความร่วมมือในเรื่องดังกล่าวต่อไปด้วย จะเป็นพระคุณ

ขอแสดงความนับถือ

กรมควบคุมโรค
กองโรคติดต่อภายใน
โทร. ๐ ๒๕๕๐ ๓๐๐๔ - ๕
โทรสาร ๐ ๒๕๕๑ ๘๔๓๓

(นายสุภกิจ ศิริลักษณ์)
รองปลัดกระทรวงสาธารณสุข
หัวหน้ากลุ่มภารกิจด้านพัฒนาการสาธารณสุข
ปฏิบัติราชการแทนปลัดกระทรวงสาธารณสุข

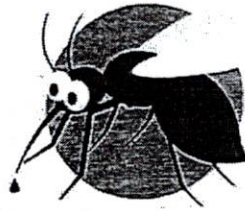
สำเนาส่ง สำนักงานคณะกรรมการการศึกษาขั้นพื้นฐาน สำนักงานคณะกรรมการการอาชีวศึกษา
สำนักงานคณะกรรมการส่งเสริมการศึกษาเอกชน สำนักงานส่งเสริมการศึกษานอกระบบ
และการศึกษาตามอัธยาศัย



Scanned with CamScanner

๖๓๐

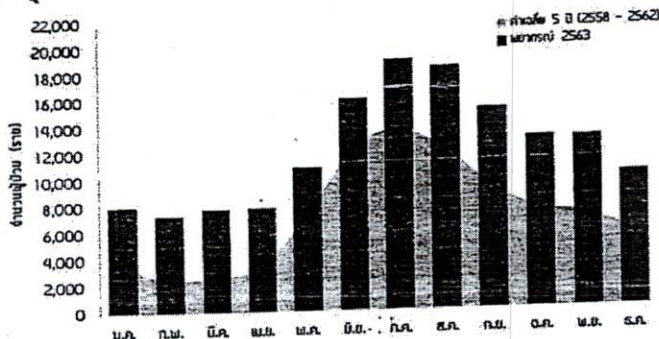
พยากรณ์ ปี 2563 'โรคไข้เลือดออก'



คาดว่าจะพบผู้ป่วยโรคไข้เลือดออก ประมาณ 140,000 ราย

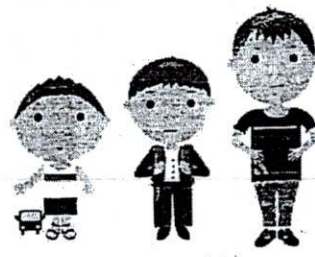


พื้นที่เสี่ยงสูงต่อการระบาดของโรคไข้เลือดออก จำนวน 224 อำเภอ ใน 60 จังหวัด



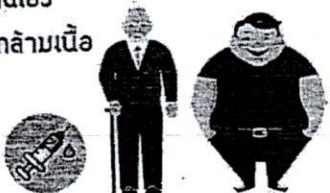
หมายเหตุ ผลการพยากรณ์จะให้ความแม่นยำในช่วง 3-4 เดือนแรก
 กอโรคยาศาสตราโดยพลางจึงดำเนินการพยากรณ์ผู้ป่วยโรคไข้เลือดออกอีกครั้งในเดือนมกราคมและเดือนเมษายน เพื่อพิจารณาโอกาสที่จะเกิดการระบาดก่อนเข้าสู่ฤดูฝน

กลุ่มเสี่ยงต่อการป่วย
 กลุ่มเด็กวัยเรียน (5-14 ปี)



กลุ่มเสี่ยงต่อการเสียชีวิต

- วัยผู้ใหญ่ (อายุ 35 ปีขึ้นไป) และผู้สูงอายุ
- ผู้ที่มีภาวะอ้วนและมีโรคประจำตัวเรื้อรัง
- ซึ่อยารับประทานเอง
- ได้รับยาจัดเข้ากล้ามเนื้อ (NSAIDs)



กองโรคติดต่อทางแมลง
 สำนักงานป้องกันควบคุมโรคที่ 1 - 12
 สถาบันป้องกันควบคุมโรคเขตเมือง



ดาวน์โหลดรายละเอียดเพิ่มเติม